

Ausbildung zur Pflegefachkraft für alle Stationen (m/w/d)



Wir haben viel zu bieten: Neben der Arbeit in flachen hierarchischen Strukturen, individuell abstimmbarer Arbeitszeit innerhalb des 3-Schicht-Systems und bester Atmosphäre unter den Kollegen sind wir technisch auf modernstem Stand. Wir bauen gerade ein komplett neues Haus auf. Mit derzeit 179 Planbetten sind wir ein kleines Haus und müssen daher auch keine Fließbandmedizin abwickeln, sondern fühlen uns dem Wohl jede:r einzelnen Patient:in verpflichtet. Wir laden Dich ein, Teil des Entwicklungsprozesses mit höchsten Qualitätsstandards zu werden. Fortbildungen und Zusatzqualifikationen sind selbstverständliche Angebote. **Findest Du Dich darin wieder? Dann bist Du bei uns genau richtig und solltest Deine Ausbildung bei uns beginnen!**



Fakten zur Ausbildung:

- Ausbildungsdauer 3 Jahre
- Ausbildungsbeginn jeweils 01. April, 01. August und 01. Oktober jeden Jahres
- generalistische Ausbildung
- Wechsel zwischen Theorie und Praxis nach festgelegtem Ausbildungsplan
- attraktives Ausbildungsgehalt nach [TVAzubi-AVH](#)
- Beratung und Workshops
- Kontinuierliche Begleitung in der Ausbildung durch unsere motivierten Praxisanleitungen
- ganzheitliche Pflege



Das werden Deine Aufgaben sein:

- Du erlernst die Grundlagen der generalistischen Pflege.
- Pflegeprozesse und Pflegediagnostik werden in Theorie und Praxis behandelt.
- Du erlernst die spezialisierte Pflege und Diagnostik der Lunge kennen und anwenden.
- Das spannende Thema der Beatmung wird Dir hier vermittelt.
- Im Ausbildungsverlauf organisierst, koordinierst und dokumentierst du Arbeitsabläufe selbständig.
- Du lernst die Akut- und Langzeitpflege kennen.
- Wie Du mit Patient:innen und Zugehörigen kommunizierst lernst Du ebenfalls und kannst dieses direkt in der Praxis umsetzen.
- Hygienisches Arbeiten geht Dir in Fleisch und Blut über.



Du passt zu uns, wenn Du:

- ein echter Teamplayer bist!
- gerne mit Menschen sprichst und dies respektvoll und wertschätzend tust.
- das 17. Lebensjahr erreicht hast.
- einen mittleren Schulabschluss hast oder alternativ einen Hauptschulabschluss und gleichzeitig eine erfolgreich abgeschlossene zweijährige Ausbildung oder eine einjährige pflegerische Helfer- oder Assistenzausbildung
- die gesundheitlichen Voraussetzungen erfüllst.
- gute Kenntnisse der deutschen Sprache mitbringst, mindestens auf B2 Level.
- ein makelloses Führungszeugnis hast.
- idealerweise ein 2-wöchiges Praktikum in der Pflege absolviert hast oder gerne eins in unserem Hause absolvierst.



Und das haben wir sonst noch zu bieten:

- **Übernahmegarantien** bei gutem Abschluss der Ausbildung.
- **Fort- und Weiterbildung** findet bei uns intern, extern und online statt.
- Komm entspannt zur Arbeit mit dem bezuschussten **Deutschlandticket** oder **parke kostenfrei** auf unserem Gelände.
- Eine **betriebliche Altersvorsorge** und die Möglichkeit der Entgeltumwandlung sichern Deine Zukunft.
- Über eine Kooperation erhältst Du **Mitarbeitervergünstigungen** bei vielen namhaften Anbietern.
- **Mitarbeiterevents** stärken den Zusammenhalt.
- Unser Baustellencafé mit Aussicht bietet Dir **leckeres und gesundes Essen zu vergünstigten Preisen**.
- Bei Bedarf können wir **Kinderbetreuung** oder **Betriebswohnungen** zur Verfügung stellen.
- Yoga und Massage zur Entspannung!
- Bike-Leasing

Haben wir Dein Interesse geweckt? Wunderbar! Dann lass uns in Kontakt treten.

Sollten Fragen offen sein beantwortet **unsere fachliche Ansprechpartnerin Frau Cindy Wittkopf, Ausbildungskoordinatorin** diese unter der Telefonnummer 04102 / 601 - 2059.

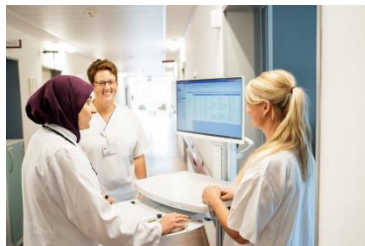
Wir freuen uns auf Deine Bewerbung mit Angabe der Stellen-ID LC-2306-18.

Mit einem Klick per E-Mail bewerben.

Lerne uns kennen!



[Deine Perspektiven bei uns!](#)



[Was uns ausmacht!](#)



[Lerne das Team kennen!](#)

Lass uns gemeinsam Erfolgsgeschichte schreiben!